

# vCamMX Mini System

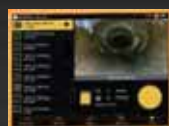
El versátil mini sistema de inspección por cámara vCamMX es un sistema todo-en-un compacto a un precio realmente asequible. Disponible en dos longitudes de cable-varilla de empuje y en dos tamaños de cabezas de cámara intercambiables, el sistema puede inspeccionar tuberías a partir de 45 mm. El sistema vCamMX dispone de todas las características de los equipos de empuje más grandes como sonda localizadora y trazado de cable, contador de distancia, baterías internas recargables y micrófono incorporado para informes de voz. El vCamMX puede adquirirse como un sistema todo-en-uno o como unidad dependiente del vCam5 gracias a su conectividad con el módulo de control.



Micrófono integrado para realizar informes de voz en el propio vídeo



Opción de Wi-fi y Hot-Spot



Monitor de 8" visible bajo luz



Guardado automático de vídeos y fotos en SD / USB



Graba directamente a USB en formato de vídeo AVI



Grabación "One-touch" y captura de foto JPEG



Zoom digital 2X



Gran teclado usable incluso con guantes

Sonda localizadora (512Hz-640Hz-33KHz) y varilla de empuje trazable para mapear líneas

Batería interna recargable que provee más de cinco horas de funcionamiento

Dos opciones de cabezal de cámara intercambiables

Ligero y duradero tambor de carbono que permite albergar hasta 45 m. de varilla de fibra

D18-MX de 17 mm. y cabezal posición fija

D26-MX de 26 mm. y cabezal autonivelante

Centradores diversos de hasta 100mm. DA

- 1 año de garantía para todo el sistema.
- Disponible un servicio de cambio de cabezal de cámara en condiciones ventajosas.

**Opciones de pedido**

Código de pedido	Descripción
<b>VMX-100A-D26</b>	Sistema vCamMX con 30 metros y cámara D26
<b>VMX-150A-D26</b>	Sistema vCamMX con 45 metros y cámara D26
<b>VMX-100A-D18</b>	Sistema vCamMX con 30 metros y cámara D18
<b>VMX-150A-D18</b>	Sistema vCamMX con 45 metros y cámara D18



**Mini Carrete MX**

Código de pedido	Descripción
<b>MX100A-D26</b>	Carrete con 30 metros y cámara D26
<b>MX150A-D26</b>	Carrete con 45 metros y cámara D26
<b>MX100A-D18</b>	Carrete con 30 metros y cámara D18
<b>MX150A-D18</b>	Carrete con 45 metros y cámara D18

**Localización de sondas y cámaras**



**vM-540**



**vLocCam2**

**Descripción**

D26-MX 1" / 26mm. Cabezal de cámara autonivelante. 700 líneas TV

D18-MX 0.70" / 18mm. Cabezal de cámara fija



**D18-MX    D26-MX**  
**Cámaras**

Ventas y soporte desde su distribuidor autorizado:



[www.gimateg.com](http://www.gimateg.com)



**INSTRUMENTOS MEDIDA, INSPECCION Y PREVENCION**

93.707.1855 - 627152432 [info@gimateg.com](mailto:info@gimateg.com)

Calle Antonio Cusido 136 Local 08208 SABADELL (Barcelona)